

Unterflurfeuer IL20D LED

einstrahlig, hochintensiv

Diese vollflachen Unterflurfeuer wurden für den anspruchsvollen Einsatz im Landebereich entwickelt. Sie werden vor allem für Anflug, versetzte Schwellen und Enden von Stopbahnen oder Sicherheitsflächen an Landebahnen eingesetzt. Die Anforderungen der ICAO für Flugbewegungen unter Kat. I bis III Sichtbedingungen werden durch ein einziges Feuer pro Lichtpunkt erfüllt.

Das Feuer der Serie IL20D besteht aus einem Lampengehäuse und einer Rillenplatte, beides aus einer vergüteten Aluminiumlegierung. Ein Rahmen aus Inox V2A dient der dauerhaften Verankerung in der Bewegungsfläche.



Technische Daten

Gehäuse	Aluminiumguss		
Schutzart	IP 68		
Gewicht	9.0 kg	Lampengehäuse	
	18.5 kg	Einbaurahmen kurz	
	26.0 kg	Einbaurahmen lang	
	14.5 kg	Rillenplatte kurz	
	26.5 kg	Rillenplatte lang	
Lichtquelle	LED APH	98W (weiss)	
	LED TDZ	66W (weiss)	
	LED THR	56W (grün)	
	LED RWE	44W (rot)	
	LED ASR	60W (rot)	
	LED TCL	40W (gelb)	
	LED TCL	56W (grün)	
	LED RETIL	40W (gelb)	
Temperaturbe.	-55°C bis +55°C		
Prismen	Borosilikat		
Spannung	Parallel System 9 - 60VAC max.		
Helligkeitsstufen	5 Stufen 1%, 3%, 10%, 30%, 100%		

Stromaufnahme

IL20D	APH	ASR	TDZ
45VAC	2.2A	1.35A	1.46A
	THR	TCL	RETIL
45VAC	1.25A	1.25A	0.88A
	RWE		
45VAC	1.0A		

Ausführungen und Zubehör

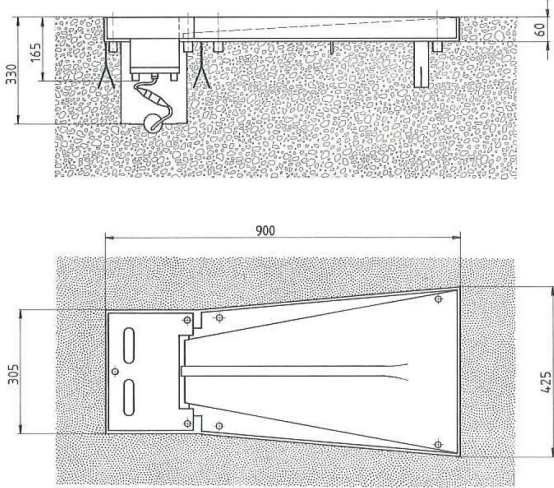
Andere Spannungen	Auf Anfrage
LED	Typ APH, Typ ASR, Typ TDZ, Typ THR, Typ TCL, Typ RETIL, Typ RWE
Zubehör	Rillenplatte kurz Rillenplatte lang Rillenplatte kurz Armee Rillenplatte lang Armee Einbaurahmen kurz Einbaurahmen lang Rillenplattenheizung kurz Rillenplattenheizung lang etc.

Bestellhinweise

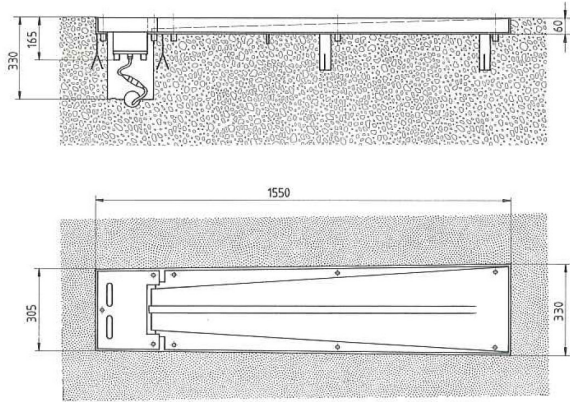
Bestellnummer	IL20D-a-c-b-k
Ausführung (a)	APH Anflugfeuer ASR Anflug Seitenreihe TDZ Aufsetzzone THR Schwelle/ Aussenkette TCL Schnellabrollbahn RETIL Anzeige Schnellabrollbahn RWE Landebahnende
Farbcode (c)	w weiss g grün r rot y gelb
Typ (b)	P Parallelsystem S Seriesystem (auf Anfrage)
Kommunikation (k)	C Powerline

Seitenansicht

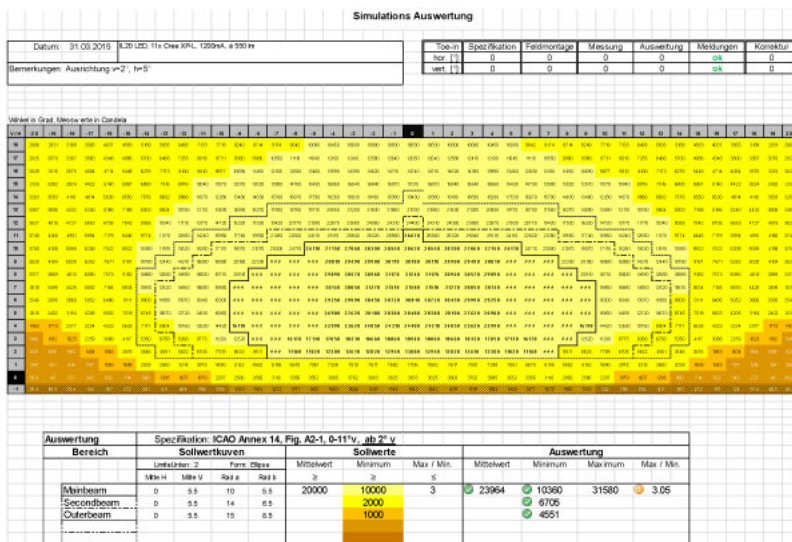
IL 20-APH/ASR/THR



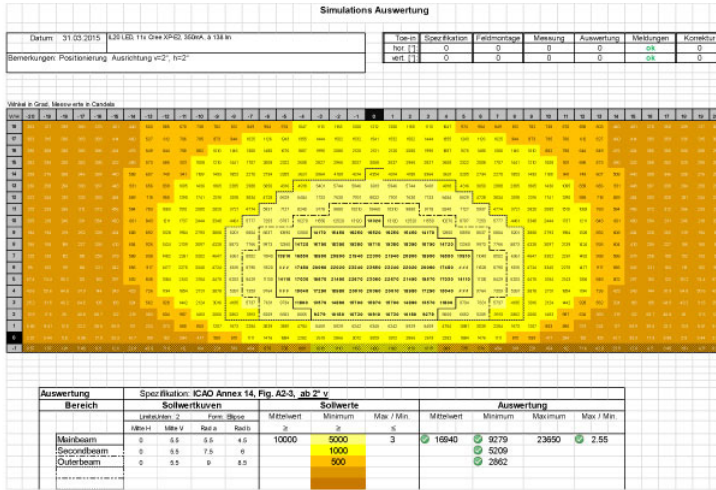
IL 20-RWE



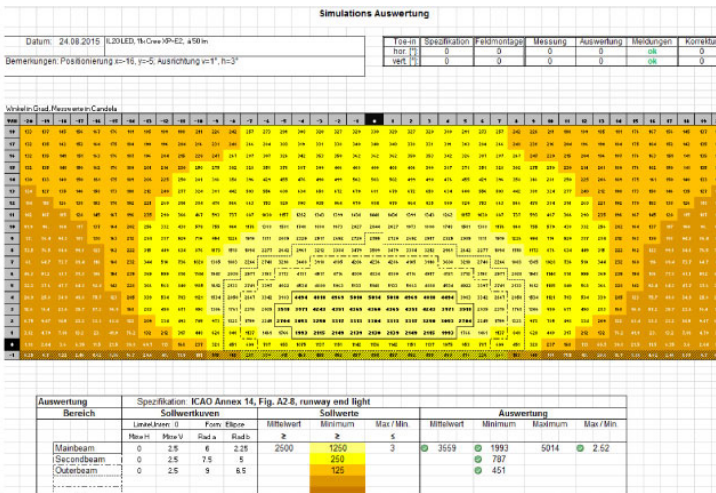
Lichtverteilung APH



Lichtverteilung THR



Lichtverteilung RWE



Anwendungsbeispiel



Hugentobler Spezialleuchten AG

Brunnenwiesenstr. 14

CH - 8570 Weinfelden

Tel. +41 071 626 20 40

Fax +41 071 626 20 49



Blitz- und Drehspiegelleuchten



Spezialleuchten für Luft- und Schifffahrt



Pflanzenbestrahlungsleuchten